



CHILE LO
HACEMOS
TODOS

MINISTERIO DE ECONOMÍA, FOMENTO Y TURISMO

División de Asociatividad y Cooperativas

Subsecretaría de Economía y Empresas de Menor Tamaño

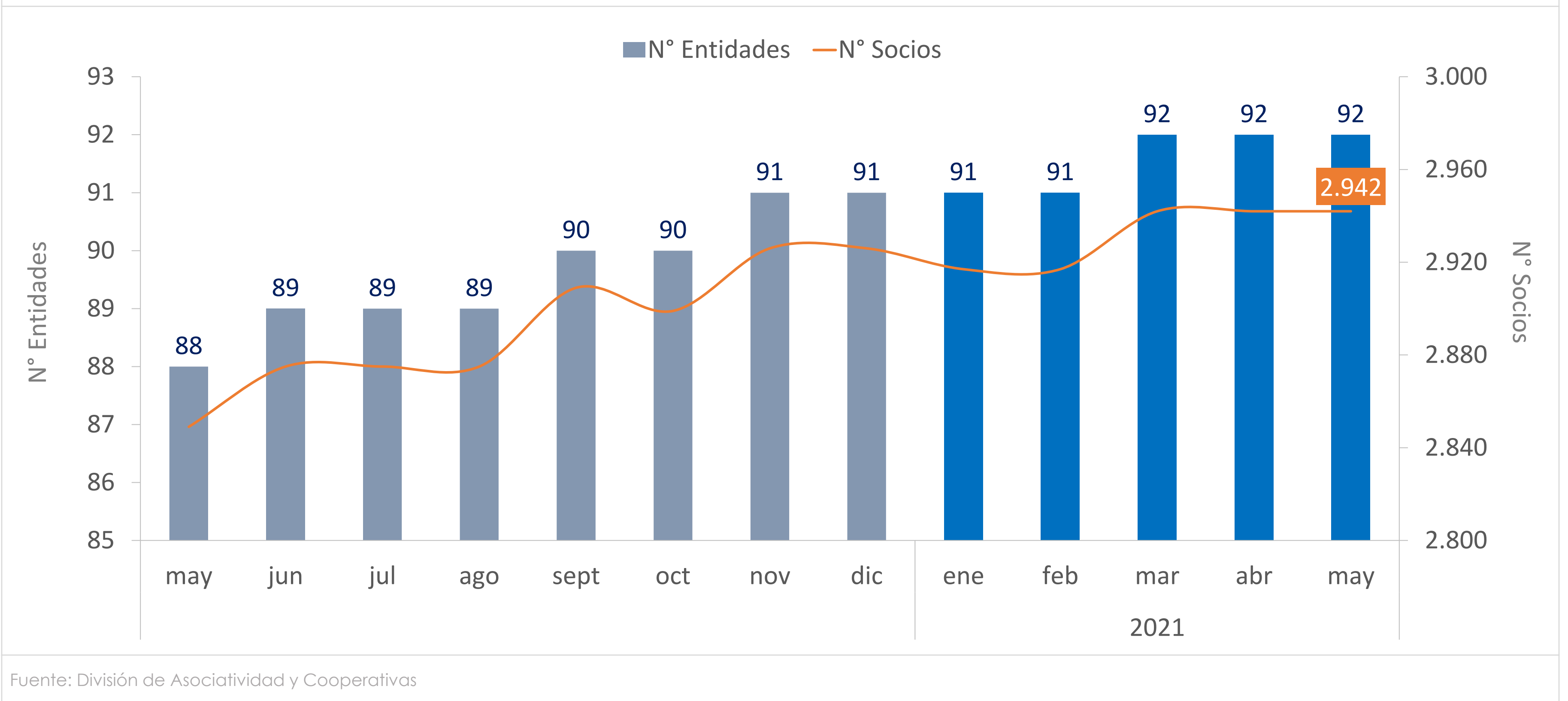
ASOCIACIONES DE CONSUMIDORES DE CHILE

Mayo 2021

Evolución registro de entidades vigentes y activas (mayo 2021)

ASOCIACIONES DE CONSUMIDORES DE CHILE

Gráfico 1. Número de Asociaciones de Consumidores y registro de socios



En mayo de 2021, el número de **Asociaciones de Consumidores -vigentes y activas-** creció un **4,5%** respecto de igual mes del año 2020. Cabe señalar que el 100% de las asociaciones de consumidores se encuentran en el rubro de **Servicios**.

Por su parte, la **cantidad de socios** aumentó un **3,3%** en mismo periodo de comparación, pasando de 2.849 a **2.942 registros** en doce meses.

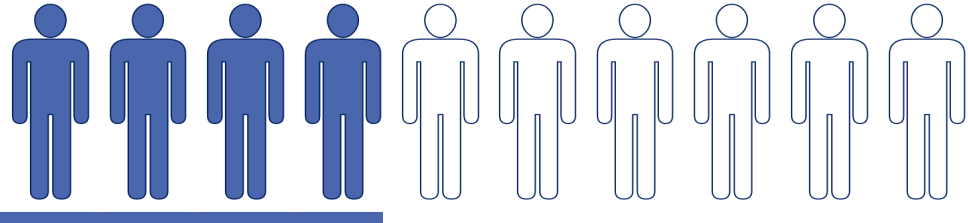
Socios entidades vigentes-activas por macrozonas (mayo 2021)

ASOCIACIONES DE CONSUMIDORES DE CHILE

92
Asoc. de Consumidores

2.942
Socios

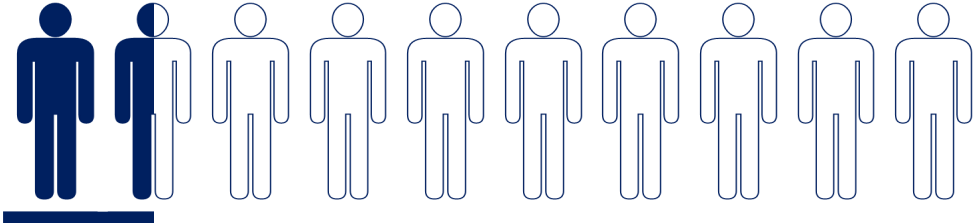
Región Metropolitana



39,3%

Nº de Socios 1.155

Zona Norte



15,4%

Socios 452

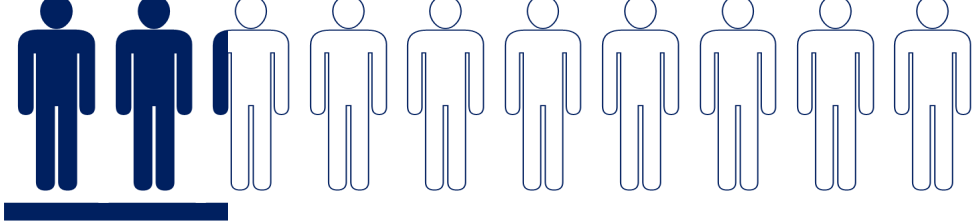
Zona Centro



61,8%

Socios 1.817

Zona Sur



22,9%

Socios 673

- | NORTE | CENTRO | SUR |
|--|--|---|
| <ul style="list-style-type: none">• Arica y Parinacota• Tarapacá• Antofagasta• Atacama• Coquimbo | <ul style="list-style-type: none">• Valparaíso• Metropolitana• O'Higgins• Maule• Ñuble | <ul style="list-style-type: none">• Biobío• La Araucanía• Los Ríos• Los Lagos• Aysén• Magallanes y Antártica |

Fuente: División de Asociatividad y Cooperativas - DAES

Entidades vigentes-activas por región (mayo 2021)

ASOCIACIONES DE CONSUMIDORES DE CHILE

Gráfico 2. Entidades por Región		N° Entidades	% Entidades	% Var. 12M
Arica y Parinacota		1	1,1%	0,0%
Tarapacá		2	2,2%	0,0%
Antofagasta		2	2,2%	0,0%
Atacama		4	4,3%	0,0%
Coquimbo		4	4,3%	0,0%
Valparaíso		12	13,0%	9,1%
Metropolitana		34	37,0%	3,0%
O'Higgins		4	4,3%	0,0%
Maule		6	6,5%	20,0%
Ñuble		1	1,1%	0,0%
Biobío		9	9,8%	12,5%
La Araucanía		3	3,3%	0,0%
Los Ríos		1	1,1%	0,0%
Los Lagos		5	5,4%	0,0%
Aysén		3	3,3%	0,0%
Magallanes y...		1	1,1%	0,0%
		92	100,0%	4,5%

Fuente: División de Asociatividad y Cooperativas

Gráfico 3. Socios por Región		N° Socios	% Socios	% Var. 12M
Arica y Parinacota		27	0,9%	0,0%
Tarapacá		74	2,5%	0,0%
Antofagasta		32	1,1%	0,0%
Atacama		170	5,8%	0,0%
Coquimbo		149	5,1%	0,0%
Valparaíso		346	11,8%	10,9%
Metropolitana		1.155	39,3%	2,2%
O'Higgins		125	4,2%	0,0%
Maule		164	5,6%	18,8%
Ñuble		27	0,9%	0,0%
Biobío		178	6,1%	4,7%
La Araucanía		63	2,1%	0,0%
Los Ríos		37	1,3%	0,0%
Los Lagos		289	9,8%	0,0%
Aysén		81	2,8%	0,0%
Magallanes y...		25	0,8%	0,0%
		2.942	100,0%	3,3%

Fuente: División de Asociatividad y Cooperativas

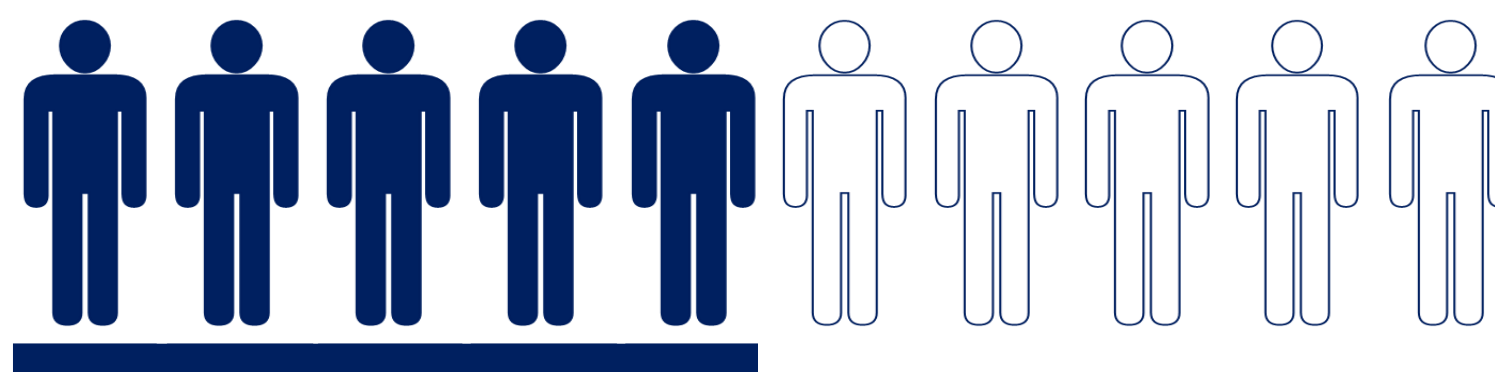
A nivel país, la mayor cantidad de **Asociaciones de Consumidores** se encuentran en las regiones **Metropolitana (37%)**, **Valparaíso (13%)** y **Biobío (9,8%)**.

La región **Metropolitana** registró 1.155 socios, siendo la mayor cifra por región (39,3%). Esta cantidad aumentó un **2,2%** en doce meses.

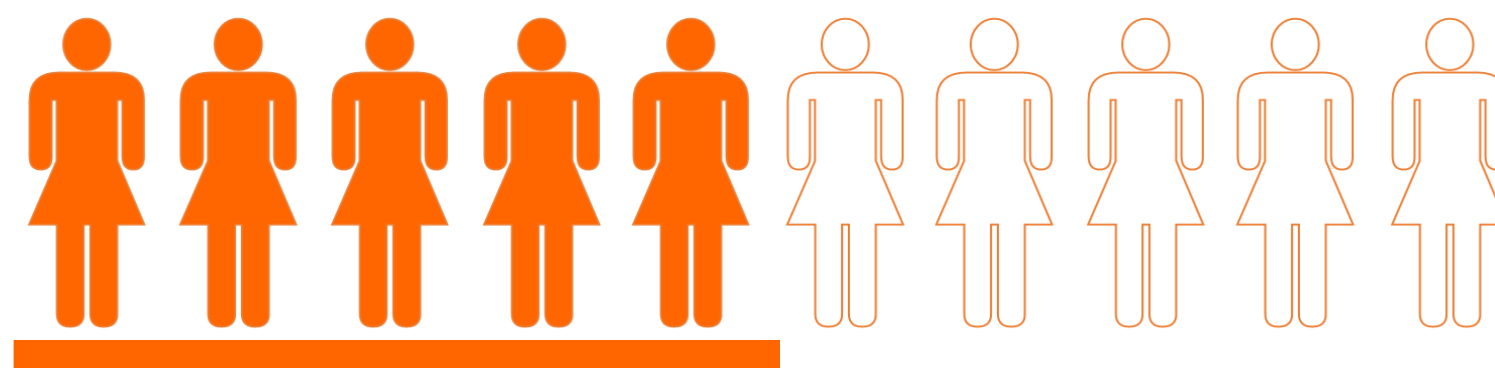
Socios en entidades vigentes-activas por género (mayo 2021)

ASOCIACIONES DE CONSUMIDORES DE CHILE

353
Socios por género

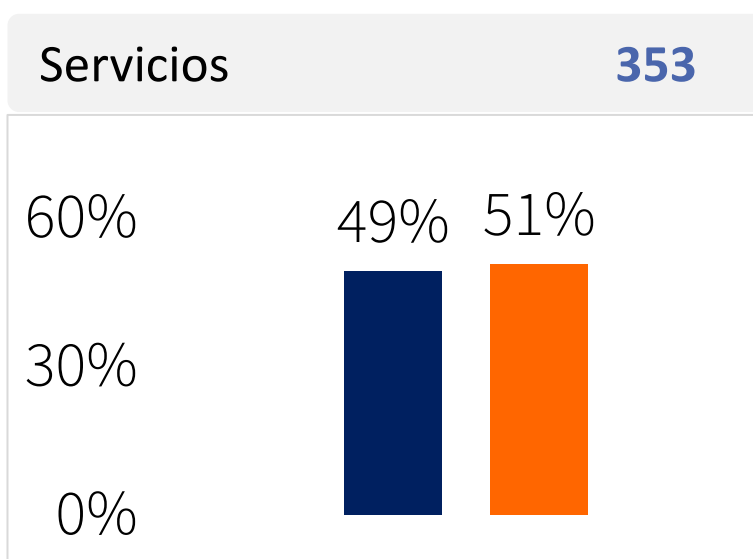


Hombres **49,3%**
174



Mujeres **50,7%**
179

Gráficos 4. Registro de Socios por género por rubro económico

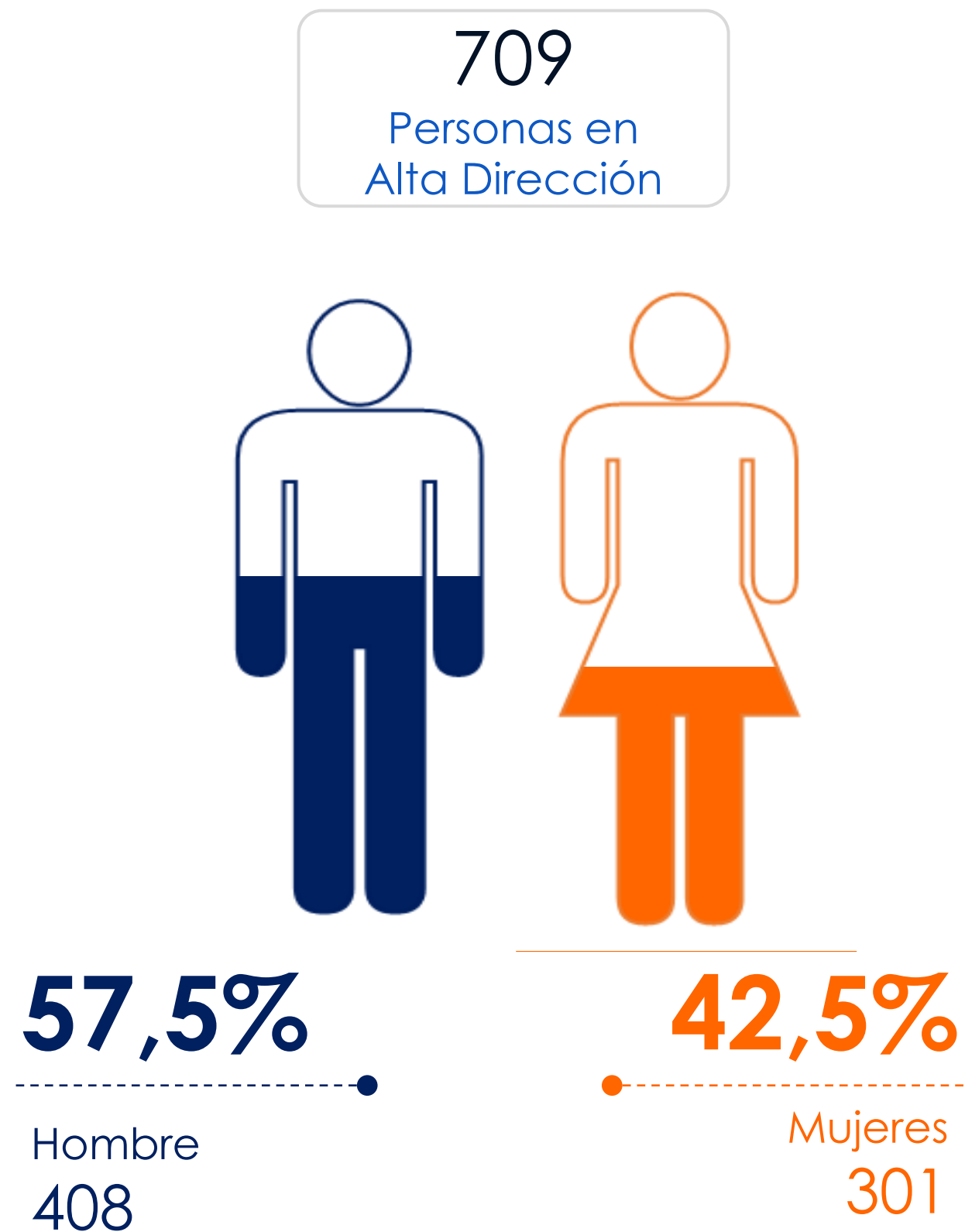


Fuente: División de Asociatividad y Cooperativas

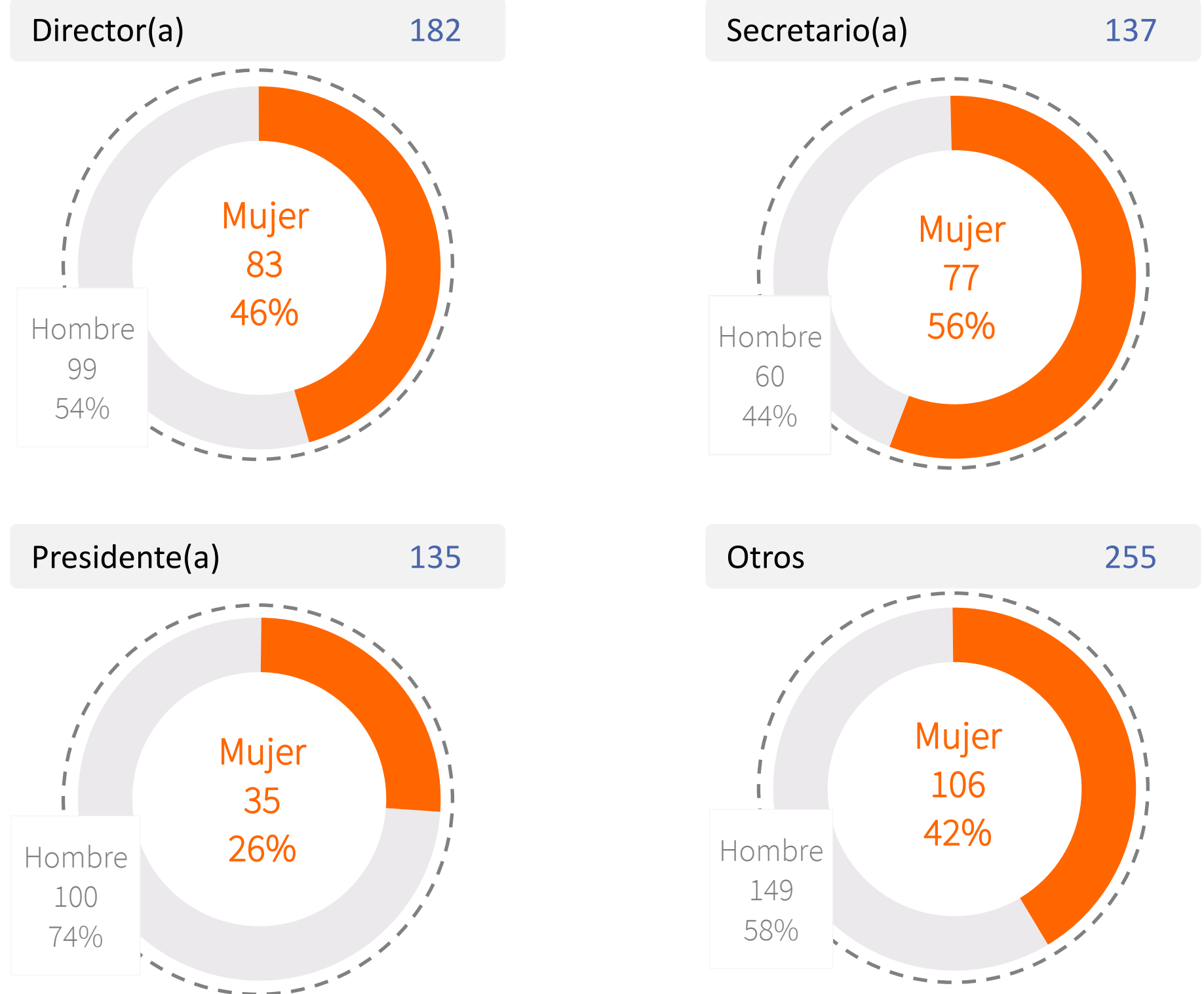
En las **Asociaciones de Consumidores** se registran **353 socios** diferenciados por género. Este total, vinculado al rubro de **Servicios**, se exhibe que un **50,7%** corresponden a mujeres y un **49,3%** a hombres.

Participación de mujeres en cargos de Alta Dirección (mayo 2021)

ASOCIACIONES DE CONSUMIDORES DE CHILE



Gráficos 5. Segmentación de género en cargos de alta dirección



Fuente: División de Asociatividad y Cooperativas

En mayo de 2021, el registro de **cargos de alta dirección** alcanzaron 709 personas, de las cuales el **42,5%** corresponden a mujeres. El cargo de mayor participación femenina es **Secretario(a)** de directorio, con el 56%, mientras que el cargo que registra la mayor brecha de género es **Presidente(a)**, donde el 26% de los cupos disponibles corresponden a mujeres.



CHILE LO
HACEMOS
TODOS

MINISTERIO DE ECONOMÍA, FOMENTO Y TURISMO

División de Asociatividad y Cooperativas

Subsecretaría de Economía y Empresas de Menor Tamaño

ASOCIACIONES DE CONSUMIDORES DE CHILE

Mayo 2021